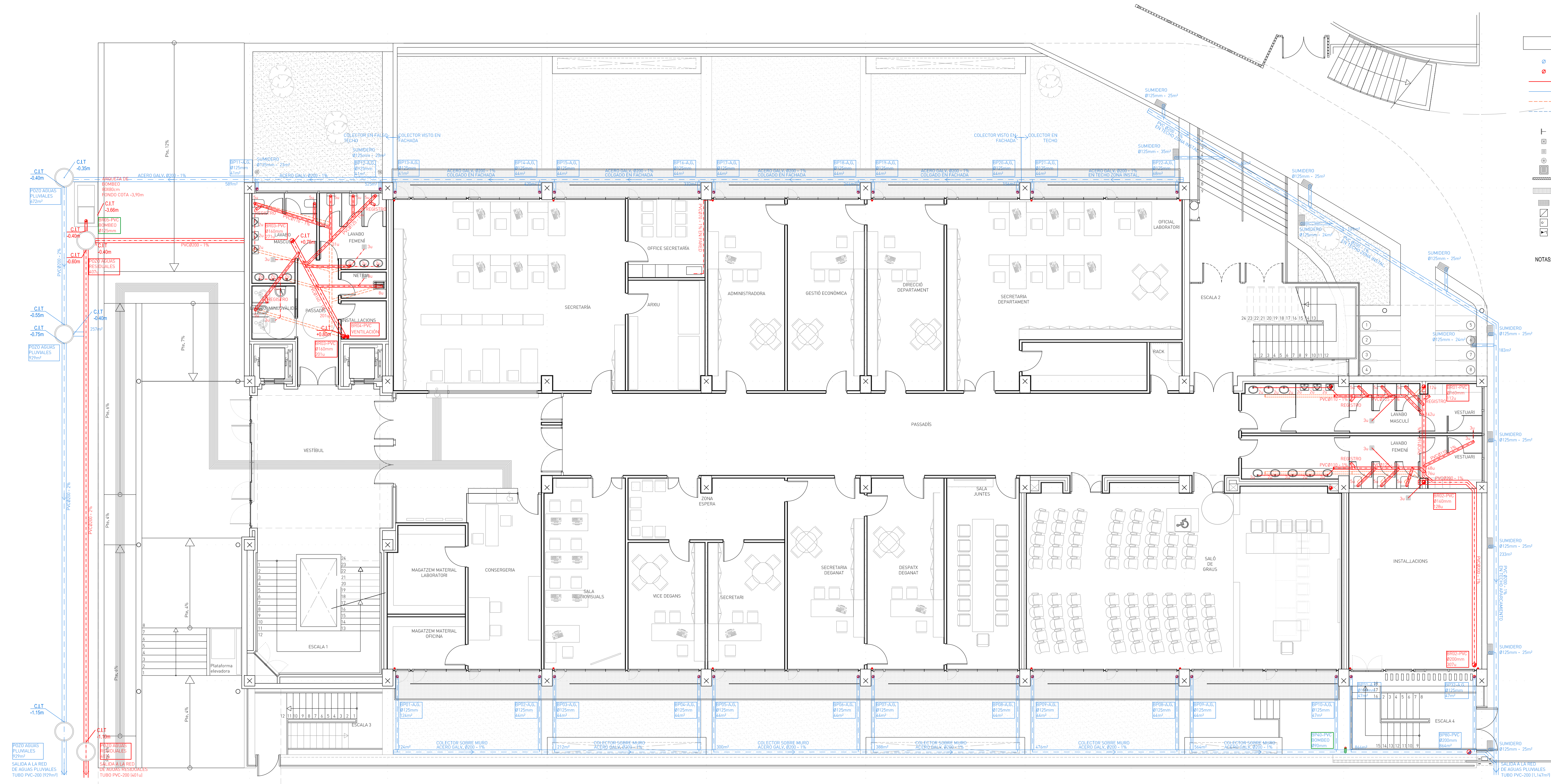
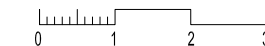


C:\CARRATALA\ENFERMERIA\PLANTAS\INSTALACIONES\PLANTA SANITARIA\PLANTA SANITARIA.dwg



es: 1/100



LEYENDA DE SANEAMIENTO

- BAIANTE DE AGUAS PLUVIALES
- BAIANTE DE AGUAS RESIDUALES
- AGUAS RESIDUALES. RED BAJO FORJADO
- AGUAS PLUVIALES. RED BAJO FORJADO
- AGUAS RESIDUALES. RED COLGADA EN TECHO
- AGUAS PLUVIALES. RED COLGADA EN TECHO

NOTAS:

- Se dispone red separativa de aguas pluviales y aguas residuales en la totalidad de los tramos de la instalación.
- La conexión de los inodoros a las bajantes de aguas residuales será la más corta posible y, siempre que se pueda, será independiente del resto de ramales del núcleo.
- Se dispondrá una ventilación primaria para las bajantes de aguas residuales, prolongándose por su parte superior hasta al menos 2 metros de altura por encima del nivel de planta cubierta.
- El saneamiento horizontal discurrirá en el ámbito de las edificaciones por el forjado sanitario. Las tuberías sanitarias en estos tramos irán colgadas o descenderán sobre apoyos de hormigón a la larga de su recorrido.
- Las arquetas situadas en el forjado sanitario se construirán apoyadas sobre él. Su altura vendrá determinada por las características de la red horizontal en cada punto.
- En ejecución enterrada por la parcela, las uniones entre tuberías podrán ser de enchufe o condon con junta de goma, o encoladas con esta última.
- Antes de la desembocadura al alcantarillado municipal, se colocarán válvulas antirretorno de doble chapa con cierre manual en ambos sentidos, para evitar reflujos hacia el interior de la parcela.
- En la red de aguas residuales, la última arqueta antes de la desembocadura al alcantarillado será de tipo sifónico.
- OT = COTA INTERIOR DE TUBO (cota de referencia = cota 0.00 del proyecto)
- Dimensiones de arquetas de saneamiento:

Diámetro del colector de salida (mm)	
100	150
LA (cm)	40x40
50x50	60x60
60x60	60x70
70x70	70x80
80x80	80x90
90x90	

LAS DIMENSIONES PUEDEN SUJETAR LIGERAS VARIACIONES COMO CONSECUENCIA DE POSIBLES MODIFICACIONES PROGRAMÁTICAS, INTEGRACIÓN DE SUPERFICIES PARA INSTALACIONES Y REAJUSTE DE LAS SECCIONES ESTRUCTURALES. PARA FABRICACIÓN LAS MEDIDAS SE TOMARÁN EN OBRA.

TODAS LAS DIMENSIONES EN LOS PLANOS QUEDAN BAJO LA RESPONSABILIDAD DE LA EMPRESA CONSTRUCTORA. EN CASO DE ENCONTRAR UN ERROR EN LOS PLANOS, ESTE DEBE SER NOTIFICADO.

El presente documento es copia de su original del que es autor CARRATALÁ ARQUITECTOS. Su utilización total o parcial, así como cualquier reproducción o cesión a terceros, requerirá la previa autorización expresa de sus autores, quedando en todo caso prohibida cualquier modificación unilateral del mismo.

PROYECTO DE EJECUCIÓN EDIFICIO FACULTAD DE ENFERMERÍA Y PODOLOGÍA



UNIVERSITAT DE VALÈNCIA

Avenida Menéndez Pelayo Campus Blasco Ibáñez Valencia		MAYO 2017	FECHA
SITUACIÓN			
INSTALACIÓN SANEAMIENTO PLANTA BAJA		1/100	ESCALA
PLANO			
LUIS CARRATALÁ CALVO		DIEGO CARRATALÁ COLLADO	
Carratalá arquitectos			NÚMERO
C/ GENARO LAHUERTA 15-2, 46010 VALENCIA. TELF: 963 60 44 49 luis@carratalaarquitectos.es / diego@carratalaarquitectos.es / www.carratalaarquitectos.es			